

ДУЙСБУРГ

YTONG



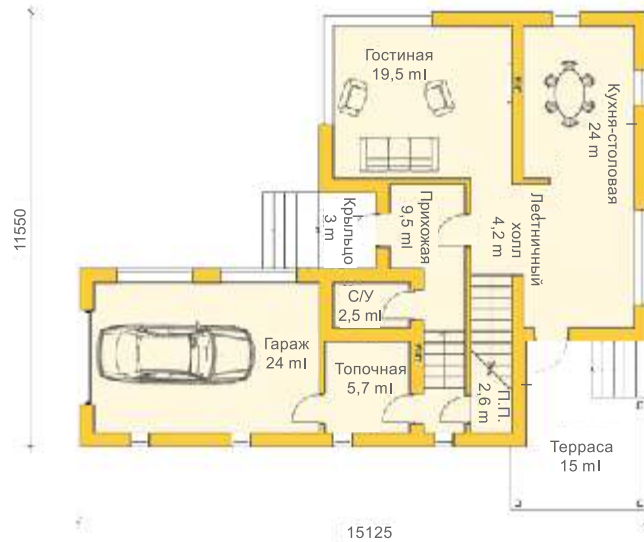
WWW.YTONG43.RU

Проект идеально подойдет для тех, кто ценит простые, функциональные и изящные решения. В основе композиции лежат два простых геометрических объема, впитавшие в себя

всю рациональность и индивидуальность проекта. Несмотря на то, что геометрия объемов массивна и статична, дом не выглядит тяжелым, этого удалось добиться благодаря консольному нависанию основ-

ного объема, что придает ему легкость и ощущение парения в воздухе. Дом предназначен для круглогодичного проживания в нем одной семьи из четырех человек.

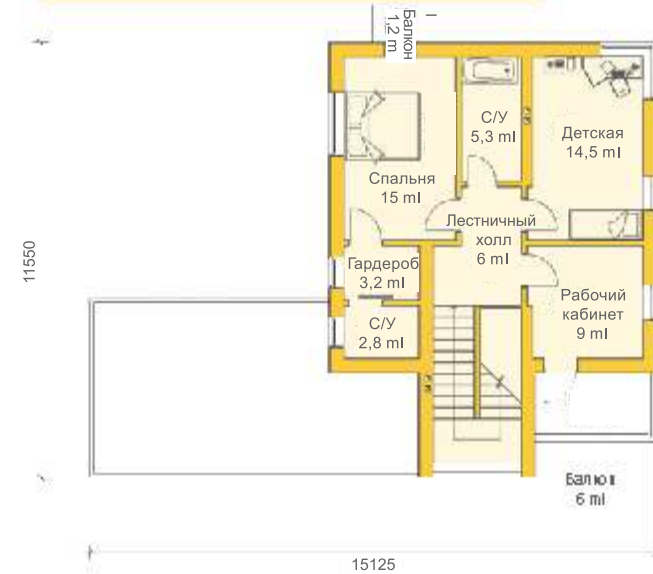
План | 1 этаж



Экспликация | 1 этаж

Крыльцо	3 м ²
Прихожая	9,5 м ²
Топочная	5,7 м ²
Гостиная	19,5 м ²
Лестничный холл	4,2 м ²
Терраса	15 м ²
Кухня-столовая	24 м ²
С/У	2,5 м ²
Гараж	24 м ²
Подсобное помещение (П.П.)	2,6 м ²
Общая площадь	110 м ²

План | 2 этаж



Экспликация | 2 этаж

Лестничный холл	6 м ²
Балкон	1,2 м ²
Балкон	6 м ²
Детская	14,5 м ²
Гардероб	3,2 м ²
С/У	2,8 м ²
С/У	5,3 м ²
Спальня	15 м ²
Рабочий кабинет	9 м ²
Общая площадь	63 м ²

